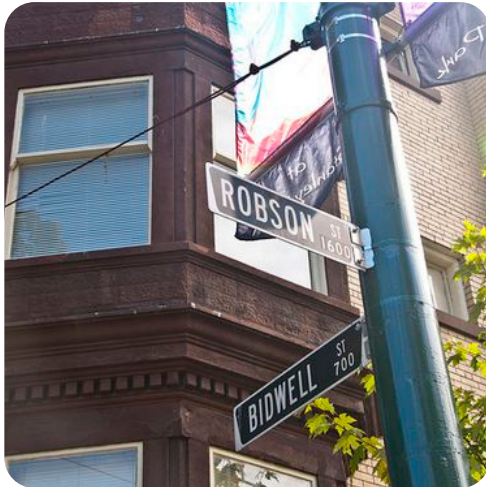




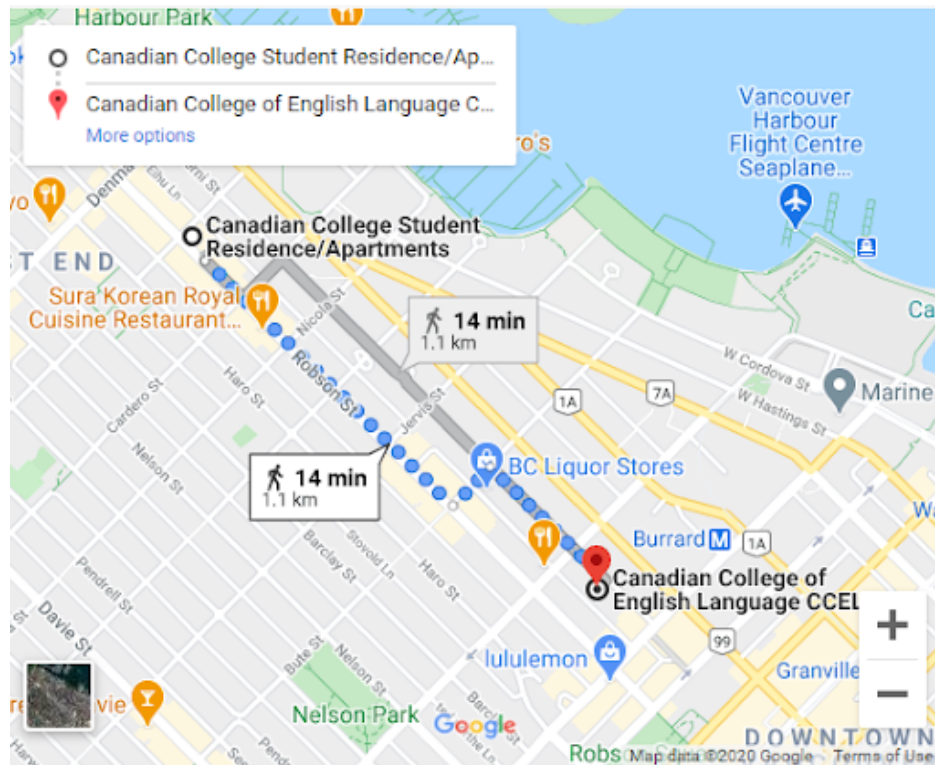
ロケーション

1689 Robson Street, Vancouver, BC V6G 1C8



学生寮は街の中心部にあります。学校までの通学は徒歩 15分、周辺にはレストランやカフェ、スーパーマーケット、ビーチへも徒歩10分と、絶好のロケーションに寮はあります。

有名なスタンレーパークからも近く、人気のレストランやお洒落なショップが立ち並ぶ、観光客で賑わうロブソンストリートに面しています。





ルームタイプ・料金

- 手配料：\$230（返金不可）
- ダメージデポジット：\$200 退去時にダメージがない場合にはご返金
- 空港送迎（片道）：\$110 （往復）：\$160



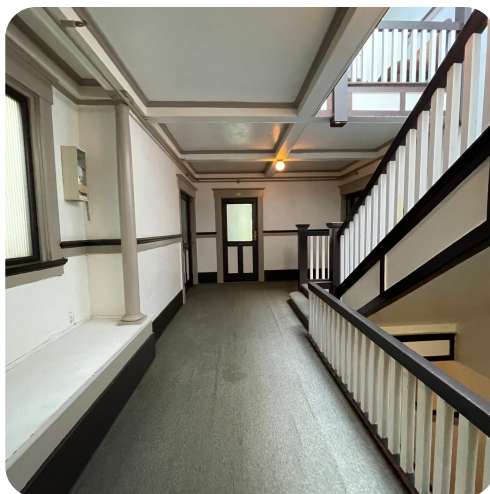
個室（共有キッチン・バスルーム）
\$1250/月



相部屋（共有キッチン・バスルーム）
\$950/月



スタジオ（最大2名まで滞在可）
\$1900/月



建物内



キッチン

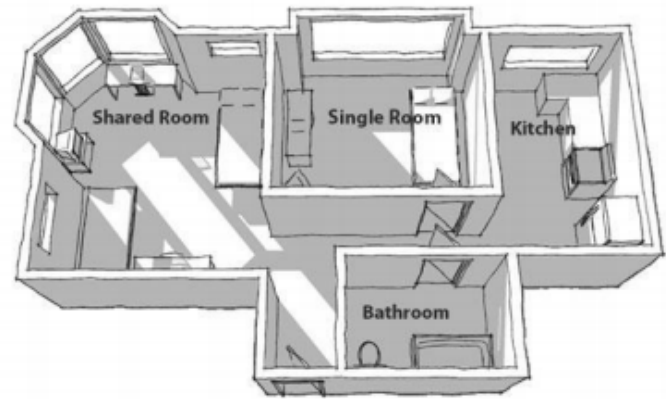


バスルーム

設備

- インターネット & Netflix アクセス
- キッチン用品 (注) 炊飯器はありません。
- 家具・家電付き (シーツ、掛布団、レンジ、冷蔵庫、ガスコンロ)
- 学生寮内共用コインランドリー (洗濯機\$1.50、乾燥機\$1.25)
- 全室日差しが入る明るい部屋
- ダウンタウンのスタンレーパーク側

フロア (イメージ)



留意事項

- 食事はついておりません。
- 最低申込み期間: 1ヶ月～ プログラム申込期間内
- 受入れ対象年齢: 19歳以上 (入寮時)
- 事前に空き状況をご確認ください。
- 仮予約はお受けできかねますこと、予めご了承ください。
- 航空券手配が済み次第、フライト情報をお知らせください。

返金規約

【チェックイン前のキャンセル】
 手数料 (返金不可) と1ヶ月分の滞在費がキャンセル料となります。
 学生ビザが却下された場合には、手数料を除く全ての滞在費をご返金します。

【チェックイン後のキャンセル】
 未消化分の滞在費用の全額返金を受け取るためには、1ヶ月前にキャンセルをお申出いただく必要があります。

- 署名済みの所定のキャンセルフォームを受け取ってから、30営業日以内に返金します。
- お支払いいただいた方法で返金します。
- 1ヶ月前までのキャンセル申出に応じ、返金額が計算されます。
- 返金手続きにあたり、事務手数料として\$200が発生します。