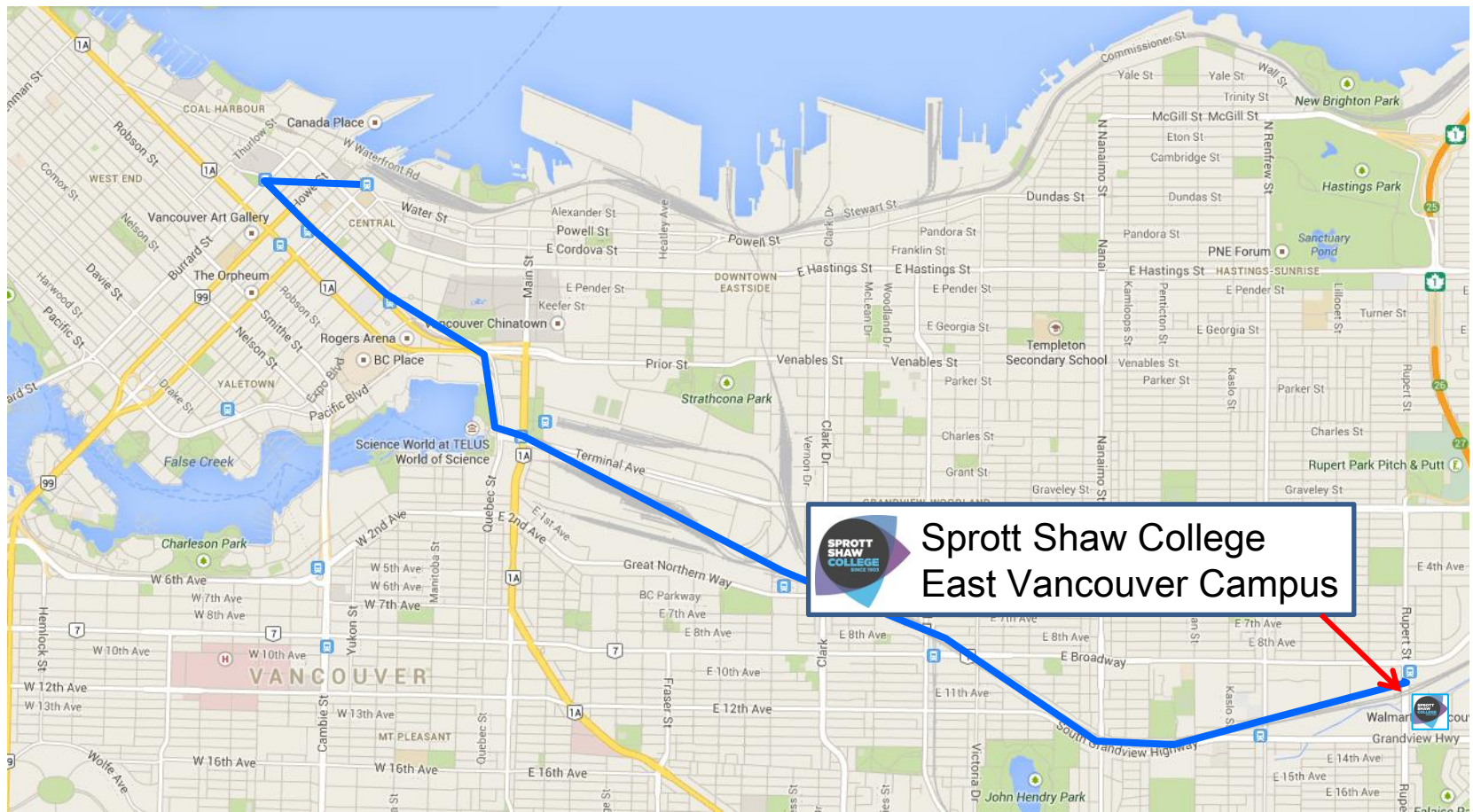


East Vancouver キャンパスへのアクセス



DowntownからSkytrainでCommercial Broadway Stationへ。そこからMillennium Lineに乗り換えてRupert Stationで下車。



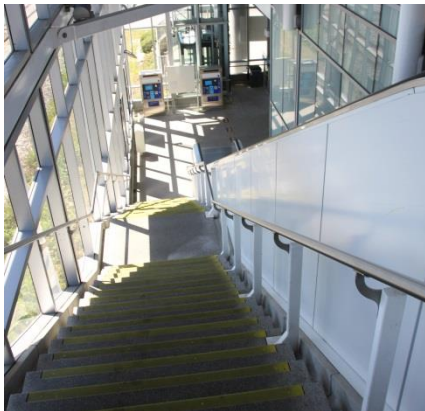
East Vancouver キャンパスへのアクセス



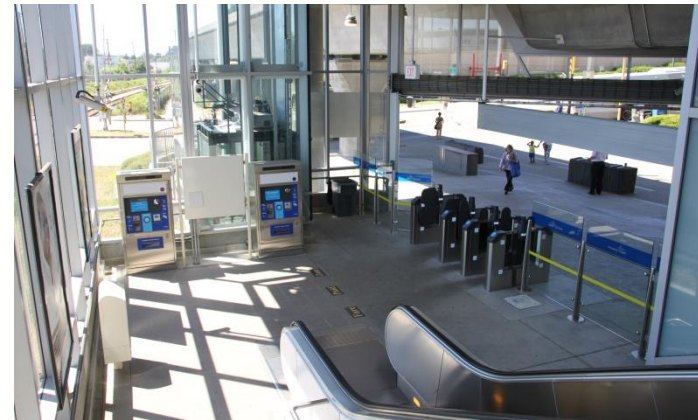
1. ミレニアムラインのRupert駅で下車



3. 前方に見える建物に、小さいですが Sprott Shaw Collegeの看板があります



2. 階段を下ってRupert Streetへ



4. 駅を出て左へ

East Vancouver キャンパスへのアクセス



5. 駅からRupert Streetにでて左へ線路が目印



7. 左手の敷地内にEast Vancouver Campusがございます



6. 前方へ進むとSprott Shaw Collegeのサインが見えます



8. 手前にSprott Shaw Collegeのロゴ、サインが見えます



East Vancouver キャンパスへのアクセス



9. キャンパス入り口



11. 受付ではこちらの女性が笑顔でお出迎え



10. 入り口を抜けると階段
受付は2階



East Vancouver キャンパス



教室の様子



Pharmacyプログラムの教室



Pharmacyプログラムの教室

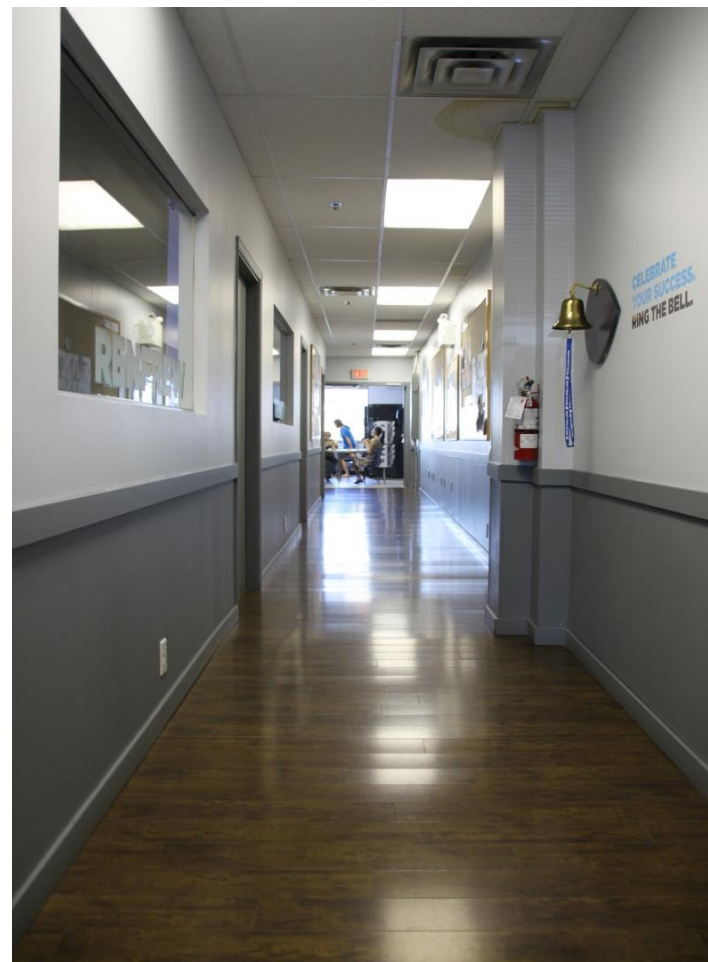
East Vancouver キャンパス



医療プログラムの教室



医療プログラムの教室



整理整頓されたキャンパス



East Vancouver キャンパス



卒業生たちの進路状況はここで確認



成績優秀な学生の紹介



Sprott Shaw College 伝統のベル
各キャンパスに設置されています



East Vancouver キャンパス



Student of The Month



学生用ラウンジにはコーヒーメーカー、自販機など充実の設備